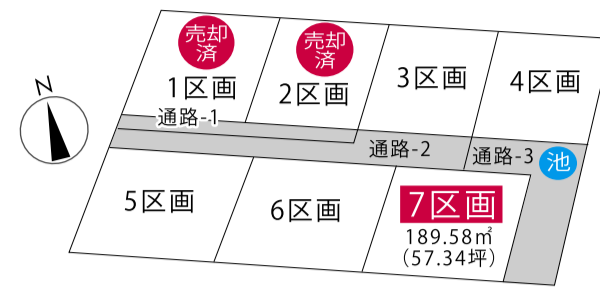




GATE VILLAS YACHIGASHIRA

広々と過ごす「ひとつながり」の団らんの家

GATE VILLAS 谷地頭 配置図



GATE VILLAS 谷地頭 7区画

外構・オプション・諸経費・消費税別途

建物 **1,600** 万円～

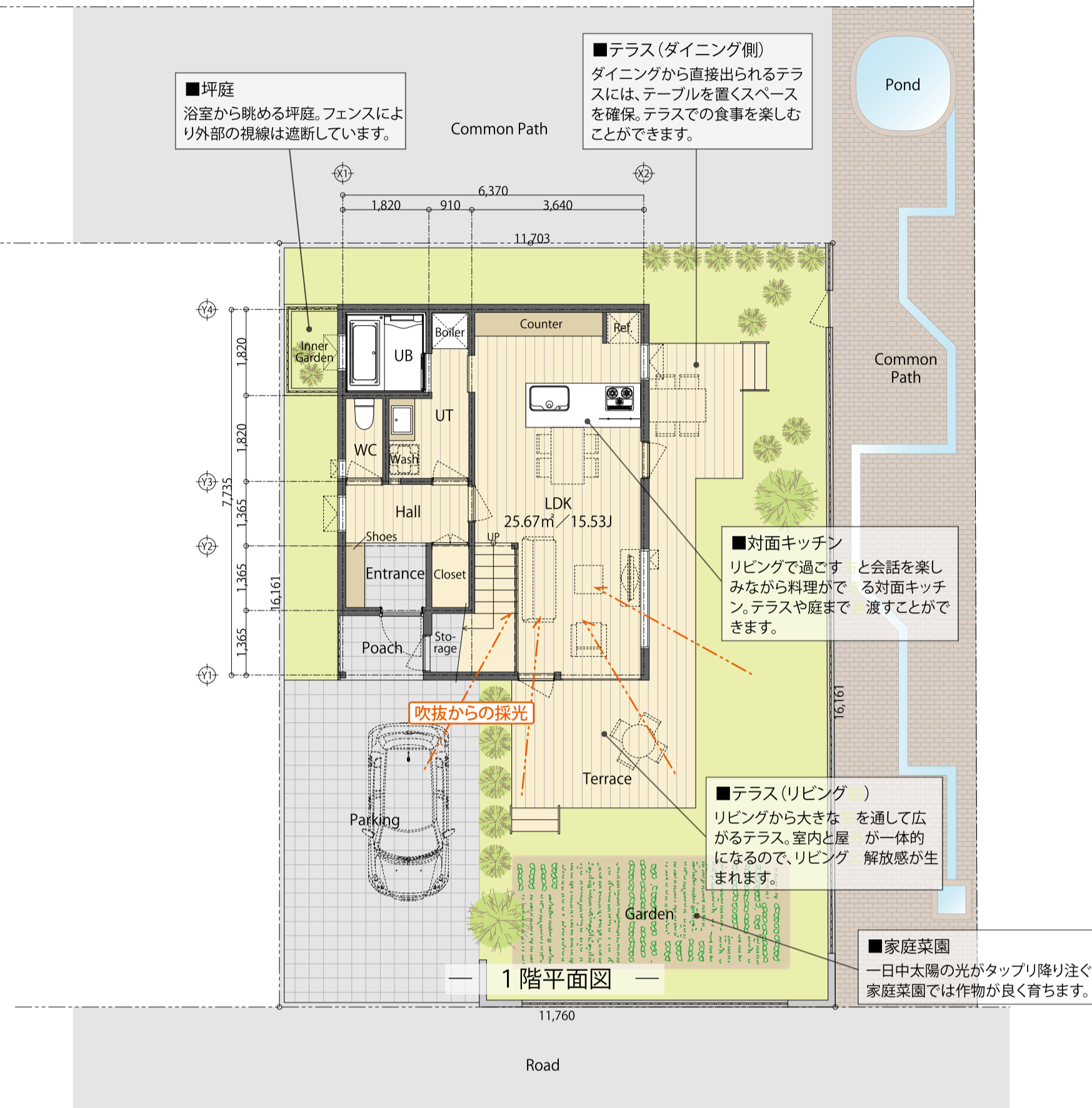
土地 **8,601,000** 円

※ご不明な点などがございましたらお問い合わせ下さい。

■敷地面積：189.58㎡ / 57.35t ■建築面積：49.27㎡ / 14.90t ■延床面積：83.64㎡ / 25.30t (バルコニー除く)
■1階面積：49.27㎡ / 14.90t ■2階面積：34.37㎡ / 10.39t ■建蔽率：25.99% (60%) ■容積率：44.12% (200%)

GATE VILLAS 谷地頭 7区画参考プラン

平面図



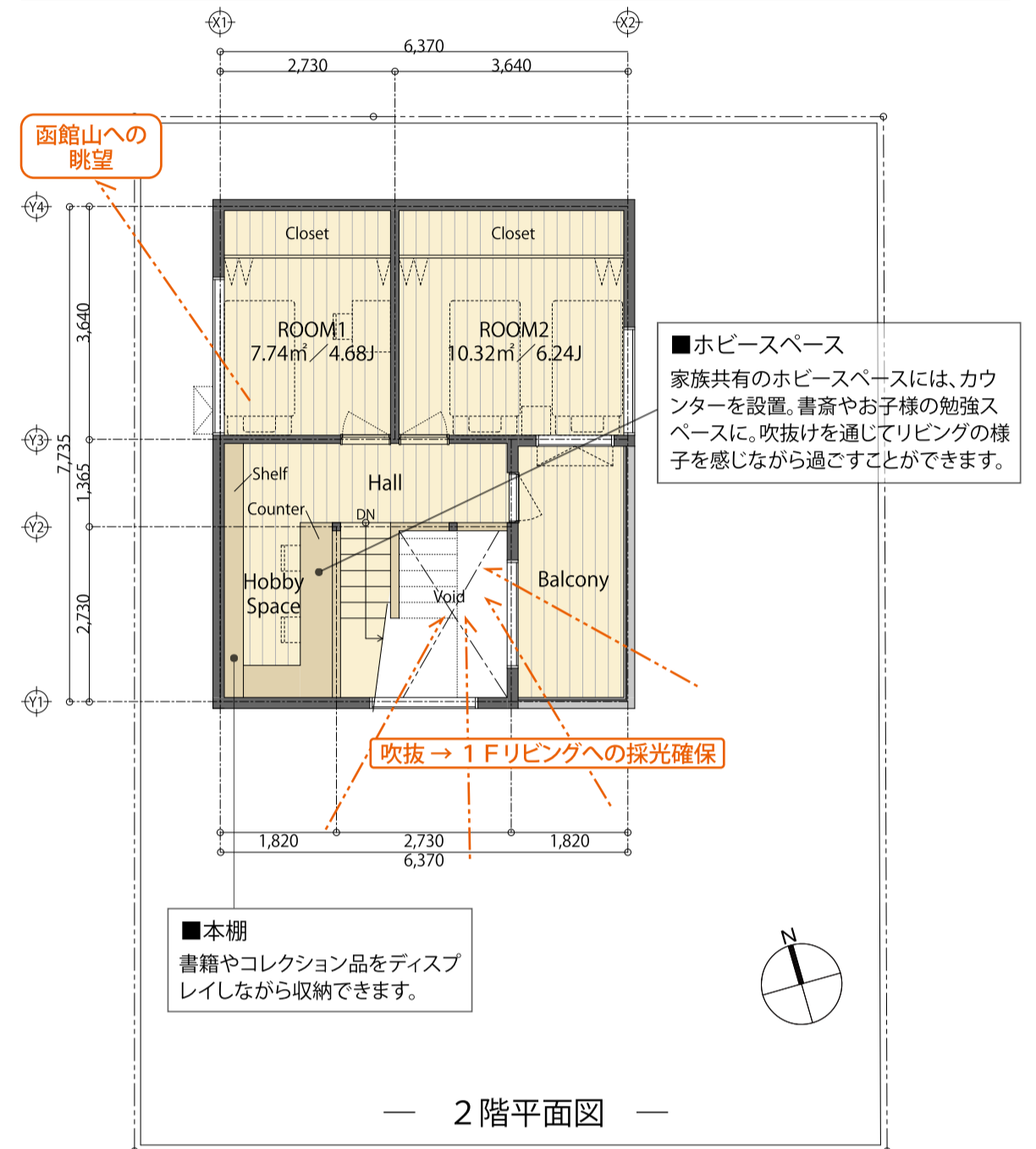
広々と過ごす「ひとつながり」の団らんの家

敷地の東側と南側に広く庭を配し、屋外で過ごす時間がより身近なものになるよう住戸をプランニング。対面式キッチンがあるダイニングと大きな窓があるリビングを一つの空間にまとめ、それぞれから直接出られる2つのテラスを設けました。

リビングを見上げると吹抜けがあり、室内をより開放的にしています。日中はそこから太陽の光が降り注ぎ、室内全体が明るく照らされます。

吹抜けに面した2階のホビースペースは、趣味やお勉強の場に、リビングで過ごす人の気配を感じながら興味に打ち込めるスペースとなっています。

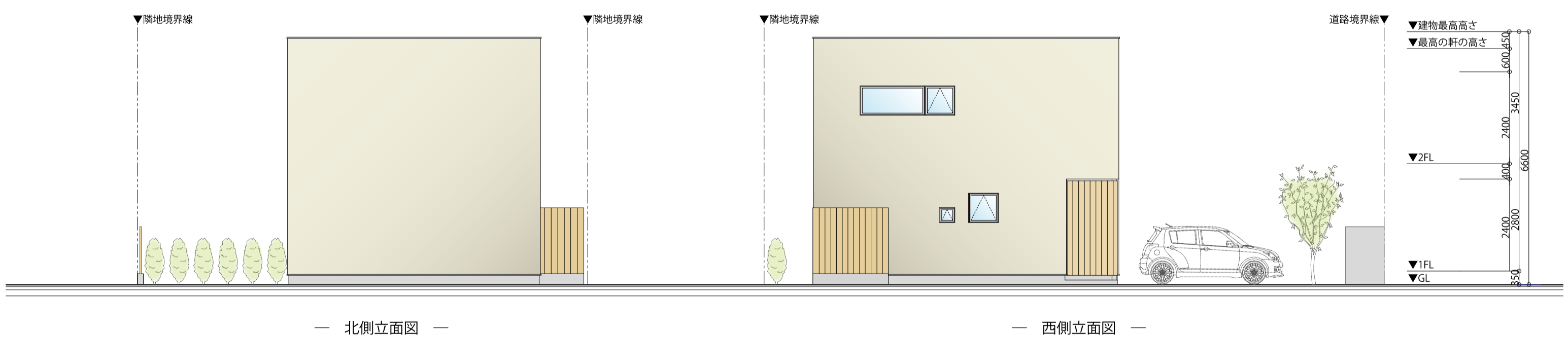
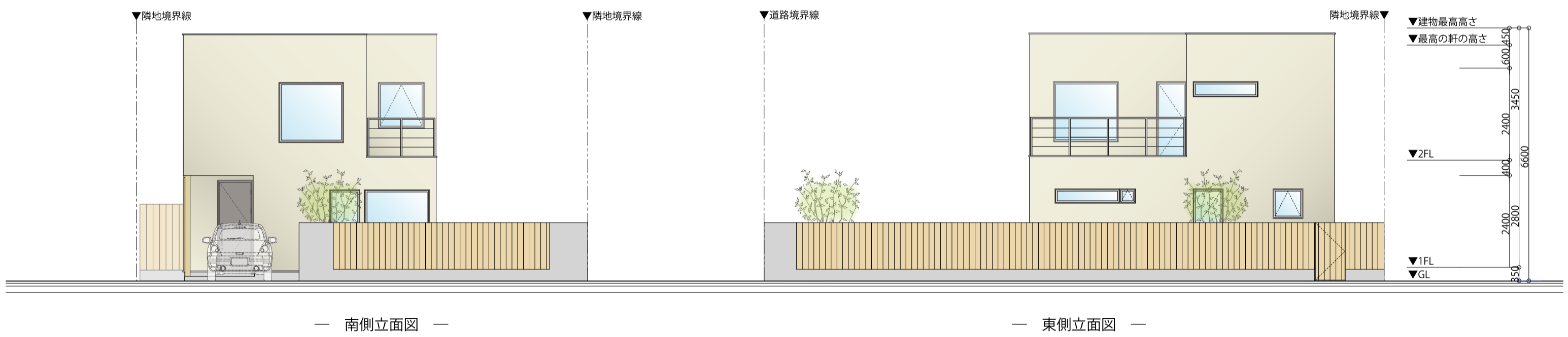
くつろぎの時間・自分の時間・団らんの時間... それぞれの時間が心地よく「ひとつながり」になる家を目指しました。



敷地面積：189.58㎡ / 57.35t 建築面積：49.27㎡ / 14.90t
延床面積：83.64㎡ / 25.30t (バルコニー除く)
1階面積：49.27㎡ / 14.90t 2階面積：34.37㎡ / 10.39t
建蔽率：25.99% (60%) 容積率：44.12% (200%)

GATE VILLAS 谷地頭 7区画参考プラン

断面図 01



GATE VILLAS 谷地頭 7区画参考プラン

断面図 02

